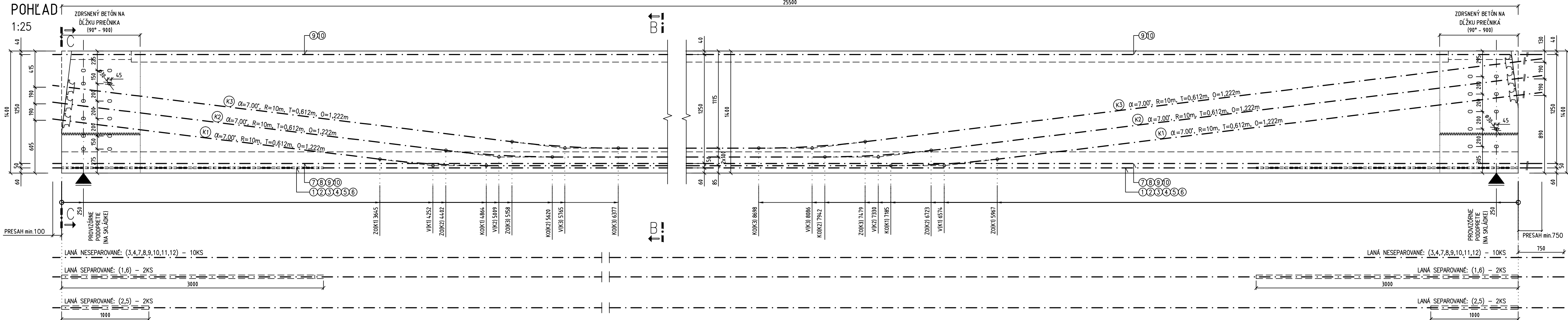
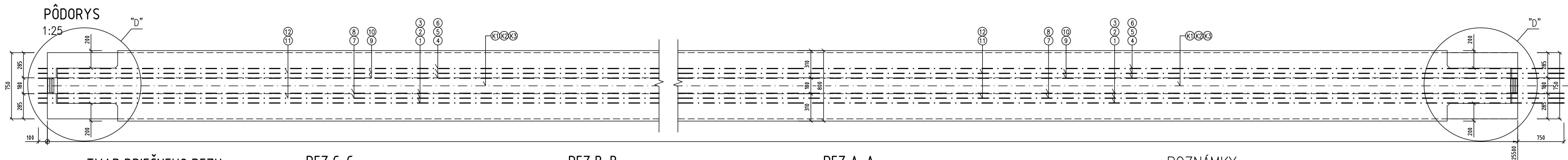


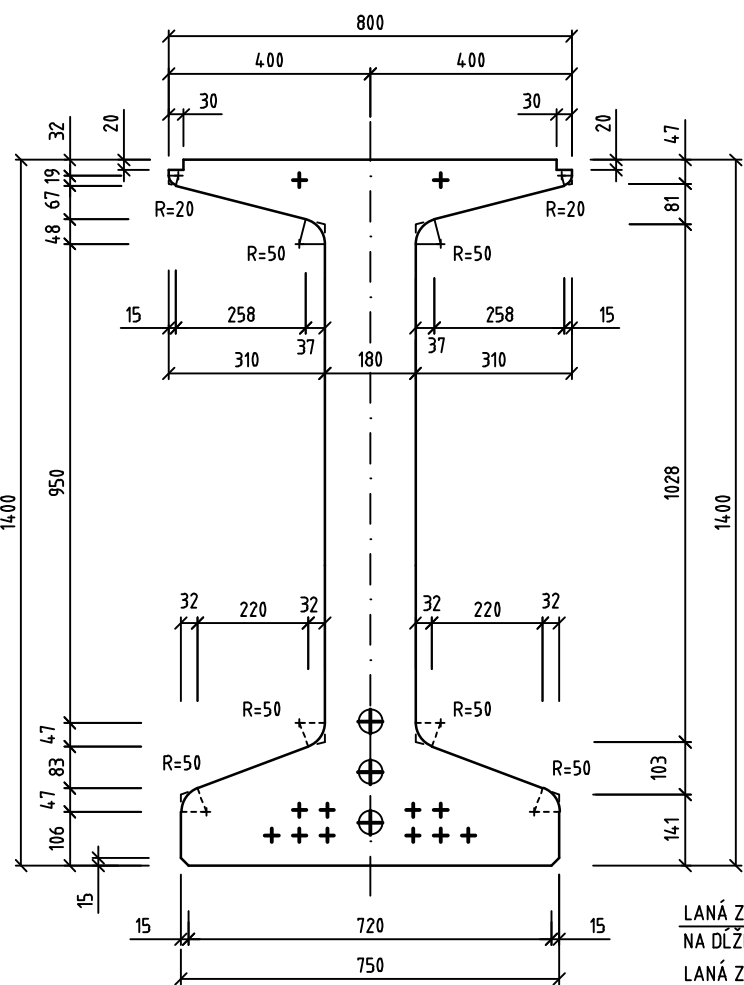
POHLAD
1:25



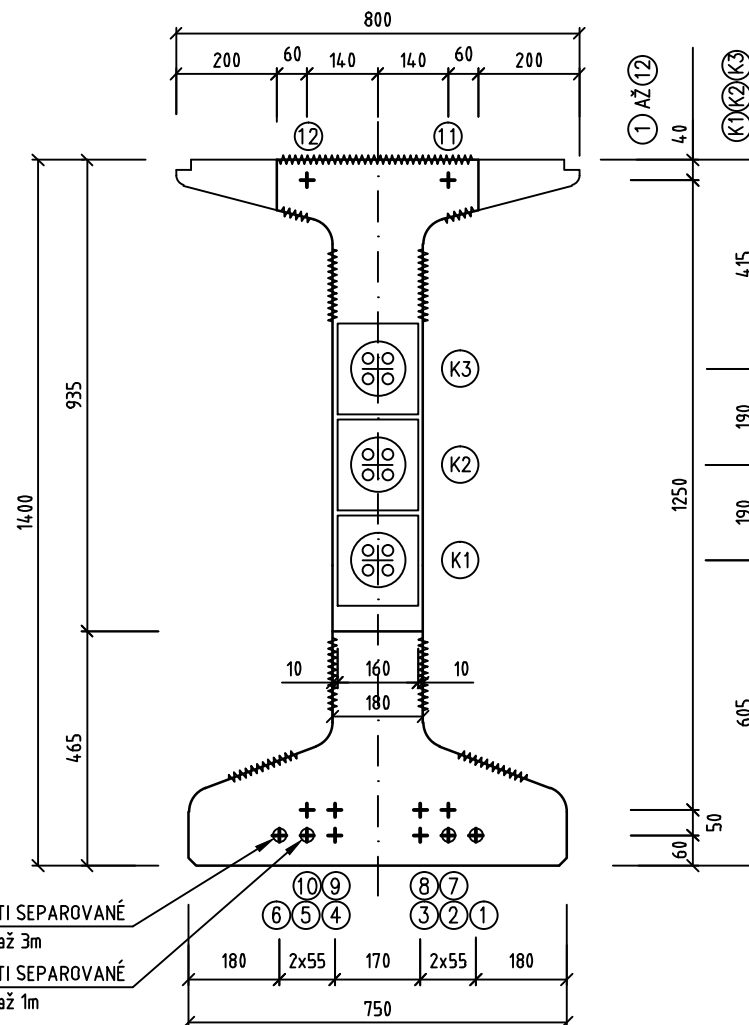
PÔDORYS
1:25



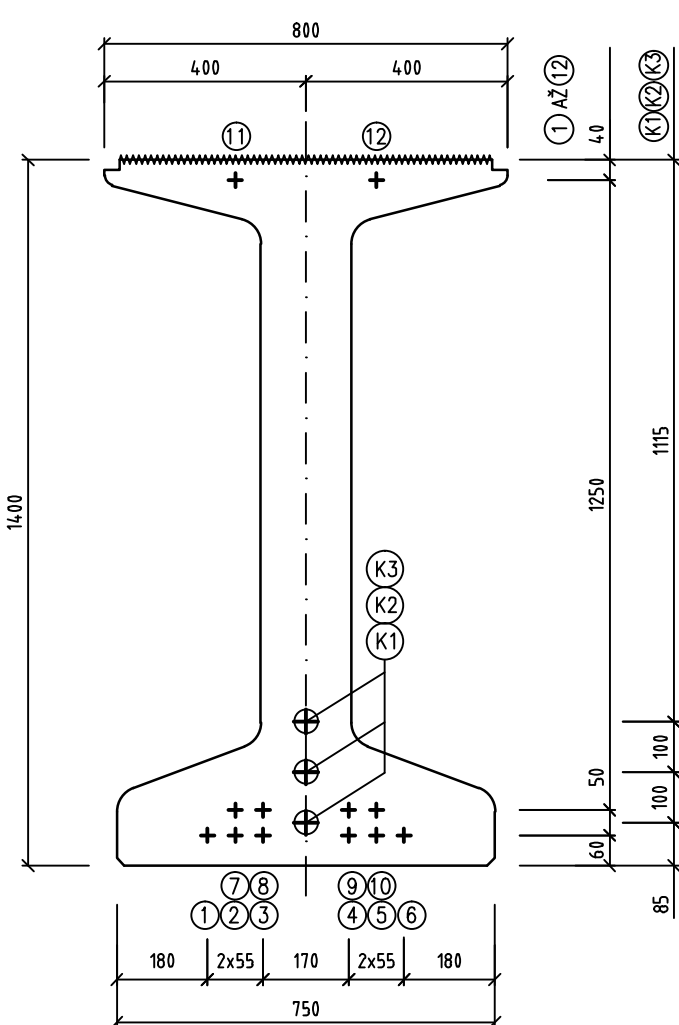
TVAR PRIEČNEHO REZU
1:15



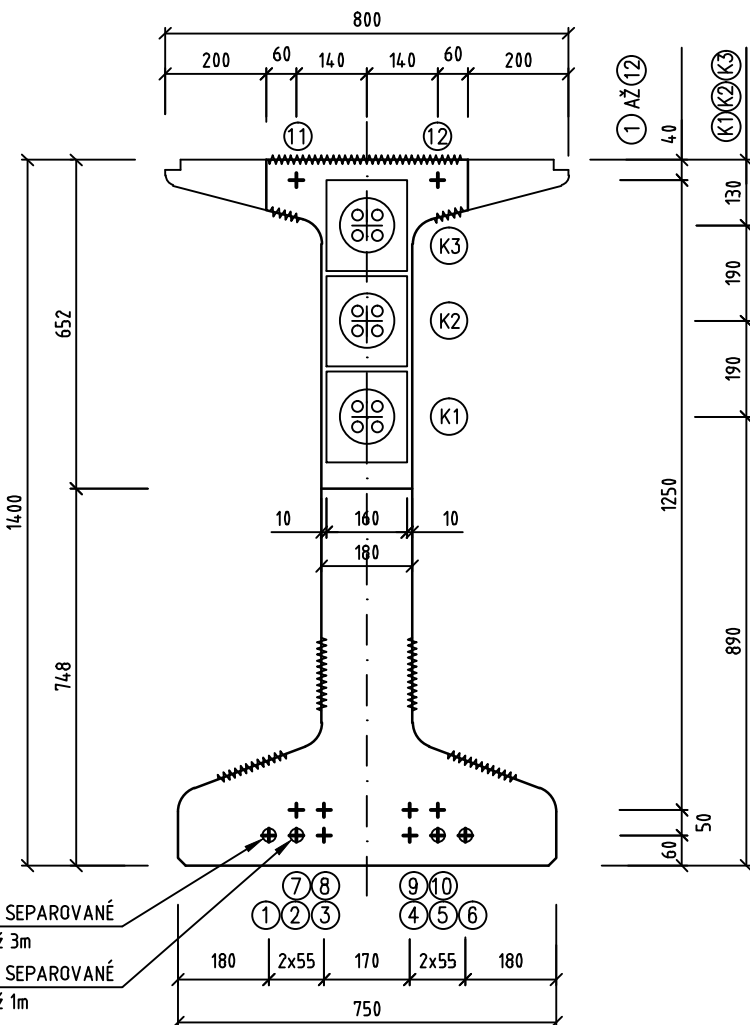
REZ C-C
1:15



REZ B-B
1:15



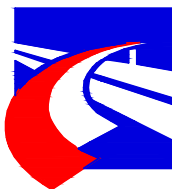
REZ A-A
1:15



POZNÁMKY :

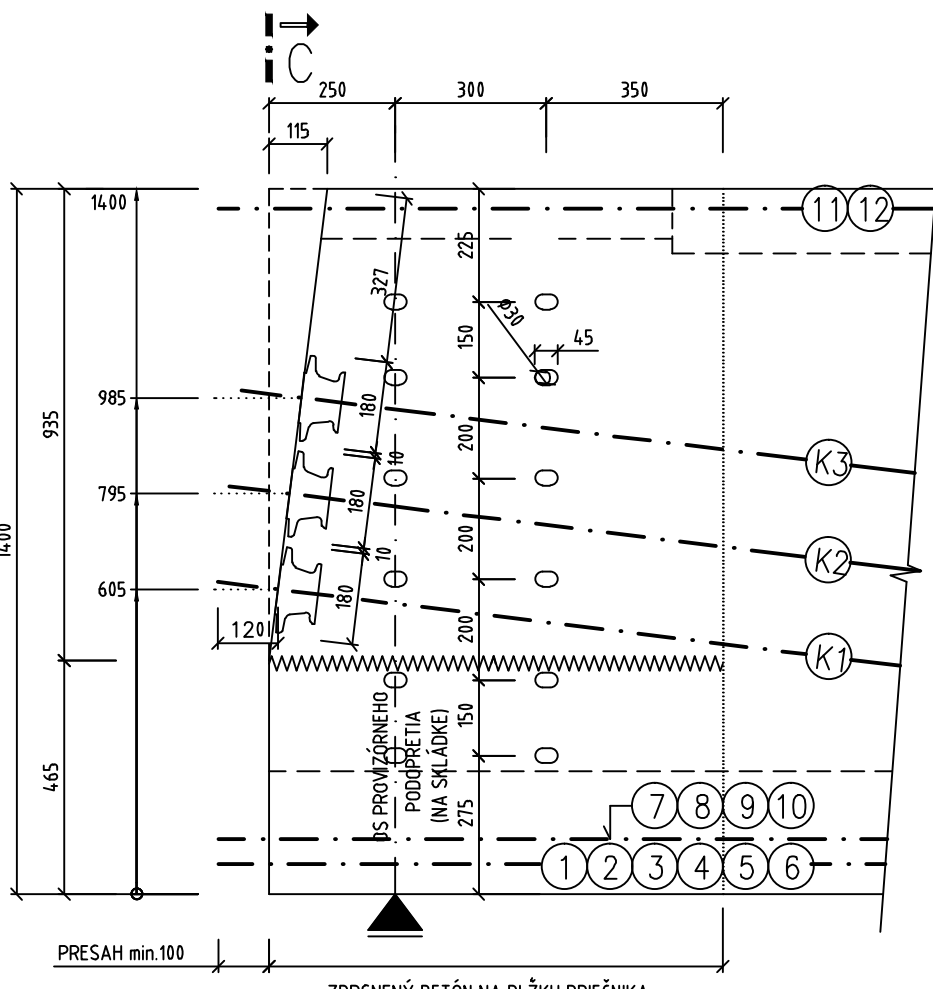
BETÓN:STN EN 206-1 C55/67 - XC4,XD1, XF2 (SK) - CI 0,10 - D_{max} 25-54
PREDPINACIA VÝSTUŽ: ØLS15,7/1860MPa, PRIEREZOVÁ PLOCHA LANÁ=1.5cm²
PREDPINACIE KÁBLE: 4ØLS15,7/1860MPa, PRIEREZOVÁ PLOCHA LANÁ=1.5cm²
KABLOVÉ KANÁLIKY: TENKOSTENNÉ RÚRKY DN45
PREDPINACIE NAPÄTIE (LANÁ): 1440MPa
PREDPINACIE NAPÄTIE (KÁBLE): 1440MPa
POKLZ V KOTVE: max. 3mm
KOTEVNÝ SYSTÉM: CH-4/K
VŠETKY PREDPINACIE KÁBLE BUÚD PREDPINANÉ OBOJSTRANNE

OBJEDNÁVATEĽ

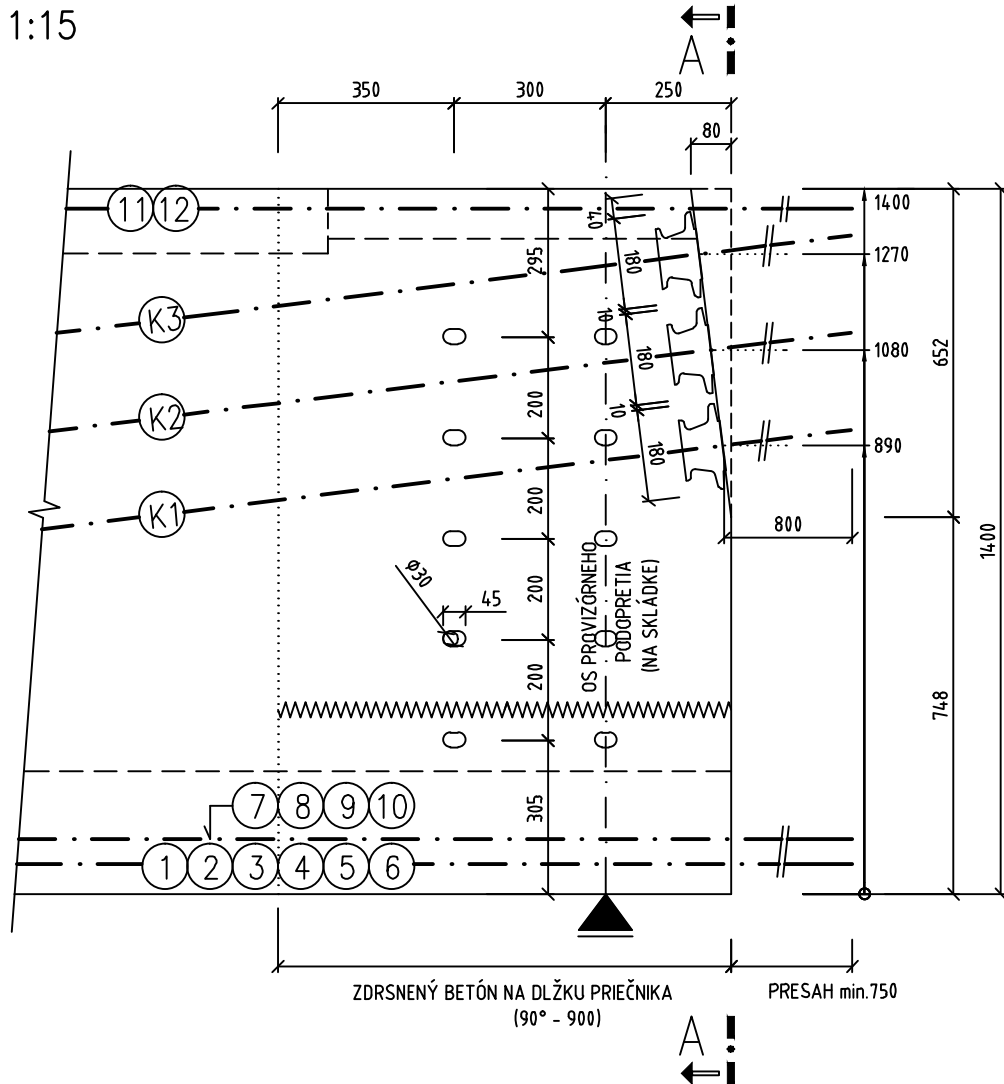


NÁRODNÁ DIAĽNIČNÁ SPOLOČNOSŤ

DETAIL ČELA - ULOŽENIE NA OPORE
1:15



DETAIL ČELA - ULOŽENIE NA PILIERI
1:15



LEGENDA :

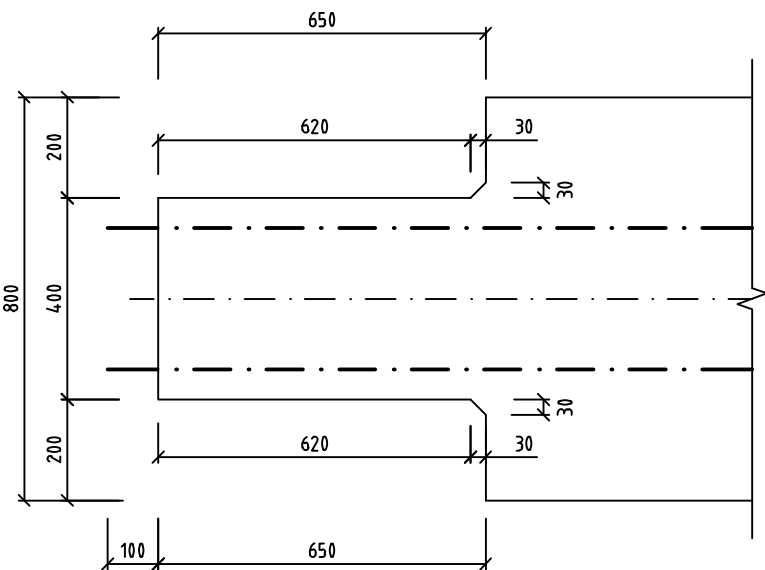
www.zdrseny.povch

KÁBEL Č.	DĹŽKA (m)	CELKOVÁ DĹŽKA (m)
1	25.5	26.4
2	25.5	26.4
3	25.5	26.4
4	25.5	26.4
5	25.5	26.4
6	25.5	26.4
7	25.5	26.4
8	25.5	26.4
9	25.5	26.4
10	25.5	26.4
11	25.5	26.4
12	25.5	26.4
CELKOVÁ DĹŽKA (m)		316.8
HMOTNOSŤ (kg/m)		1.18
HMOTNOSŤ (kg)		373.8

Ø Lp15,7 / 1860-LSA

KÁBEL Č.	DĹŽKA KÁBLA OD KOTVY PO KOTVU[m]	DĹŽKA RÚRKY NA 1 KÁBEL Ø45mm
K1	25.6	25.44
K2	25.6	25.44
K3	25.5	25.34

DETAIL "D" - ÚPRAVA HORNEJ PRÍRUBY
1:15



	KÁBEL Č.	POČET LÁN	DĹŽKA (m)	DĹŽKA +PRESAH 0,8m+0,1m (m)	CELKOVÁ DĹŽKA (m)
Ø Lp15,7 / 1860	K1	4	25.6	26.5	106.0
	K2	4	25.6	26.5	106.0
	K3	4	25.5	26.4	105.6
	CELKOVÁ DĹŽKA (m)				317.6
	HMOTNOSŤ (kg/m)				1.180
					374.8

NÁZOV	(m)
PVC 100 TR Ø20x18	16.0

NÁZOV	KS	HMOTNOSŤ (kg/ks)	HMOTNOSŤ SPOLU (kg)
KOTVY KK-CH4	6	5.5	33
KOTEVNÉ KOLÍKY	24	0.125	3